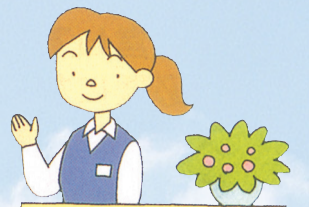




社会福祉法人大崎市社会福祉協議会運営・管理事業所のご案内

サービスのご利用については、お気軽にご相談ください。

※ご見学にも随時応じます。



事業名	サービス内容	事業所名	介護予防サービス	介護サービス	サ障書福祉サービス	所在地	TEL	営業日時等	
居宅介護支援	ケアマネジャーが、ケアプラン作成、介護保険認定の申請代行からサービスの利用まで、安心してご利用いただけるよう皆さまの生活をサポートしていきます。	古川中央居宅介護支援事業所	○	○		大崎市古川北稲葉二丁目2番10号	91-8181	月～金	8:30～17:15
		古川西部居宅介護支援事業所	○	○		大崎市古川保柳字中江1番8号	26-4401		
		古川大宮居宅介護支援事業所	○	○		大崎市古川大宮七丁目2番3号	21-3107		
		松山居宅介護支援事業所	○	○		大崎市松山千石字広田11番地	55-4546		
		三本木居宅介護支援事業所	○	○		大崎市三本木字大豆坂24-3	52-5535		
		鹿島台居宅介護支援事業所	○	○		大崎市鹿島台平渡字上敷19番7号	56-9444		
		岩出山あったか村居宅介護支援事業所	○	○		大崎市岩出山字下川原町100番8号	72-4865		
		鳴子居宅介護支援事業所	○	○		大崎市鳴子温泉末沢1番地	82-3578		
		田尻居宅介護支援事業所	○	○		大崎市田尻沼部字富岡浦29番地	38-1216		
訪問介護 (ホームヘルプサービス)	ホームヘルパーが訪問し、身体介護や生活援助など、日常生活のお手伝いをします。	古川ヘルパーステーション	○	○	○	大崎市古川北稲葉二丁目2番10号	91-8215	年中無休	24時間
		ふるかわ北部福祉センター (古川北部ヘルパーステーション)	○	○	○	大崎市古川宮沢字裏馬田町37番地	87-3255		
		松山ヘルパーステーション	○	○	○	大崎市松山千石字広田11番地	55-4546		
		鹿島台ヘルパーステーション	○	○	○	大崎市鹿島台大迫字石竹81番24号	56-6551		
		岩出山あったか村ヘルパーステーション	○	○	○	大崎市岩出山字下川原町100番8号	73-4530		
		鳴子ヘルパーステーション	○	○	○	大崎市鳴子温泉末沢1番地	83-2870		
		田尻ヘルパーステーション	○	○	○	大崎市田尻沼部字富岡浦29番地	39-1255		
通所介護 (デイサービス)	デイサービスセンターまで送迎し、入浴や食事の提供等、日常生活上の支援や、生活行為向上のための支援を日帰りで行います。	古川西部デイサービスセンター	○	○	○	大崎市古川保柳字中江1番8号	26-4400	年中無休	8:30～17:15
		古川大宮デイサービスセンター	○	○	○	大崎市古川大宮七丁目2番3号	21-3105		
		鹿島台デイサービスセンターゆうゆう館	○	○	○	大崎市鹿島台平渡字上敷19番7号	56-9413		
		鹿島台大迫デイサービスセンター	○	○	○	大崎市鹿島台大迫字石竹81番24号	57-1223		
		田尻デイサービスセンター	○	○	○	大崎市田尻沼部字富岡浦29番地	39-3090		
		古川中央デイサービスセンター	○	○	○	大崎市古川三日町二丁目5番1号	24-5161		
		古川南デイサービスセンター	○	○	○	大崎市古川小稲葉町8番20号	21-1201		
		松山デイサービスセンター	○	○	○	大崎市松山千石字広田11番地	55-4546		
		岩出山あったか村デイサービスセンター	○	○	○	大崎市岩出山字下川原町100番8号	72-5051		
鳴子デイサービスセンター	○	○	○	大崎市鳴子温泉末沢1番地	82-3012				
地域密着型通所介護※	送迎、入浴や食事の提供等、日常生活上の支援や生活行為向上のための支援を日帰りで行います。	オニコウベデイサービスセンター	○	※	○	大崎市鳴子温泉鬼首字宮沢53番地の1	86-2727	月～土	8:30～17:15
地域密着型認知症対応型通所介護	認知症の方を対象に、入浴や食事の提供等、日常生活上の支援を専門的に行う日帰り介護です。	古川福寿館デイサービスセンター	○	○		大崎市古川大宮七丁目2番3号	21-3106	年中無休	8:30～17:15
訪問入浴介護	介護士と看護師が移動入浴車で訪問し、入浴介助を行います。	古川訪問入浴サービス	○	○	○	大崎市古川北稲葉二丁目2番10号	91-8215	年中無休	8:30～17:15
福祉用具貸与	日常生活の自立を助けるため、福祉用具を貸与します。	鹿島台福祉用具貸与事業所 ※特定福祉用具販売	○	○		大崎市鹿島台平渡字上敷19番7号	56-9413	月～金	8:30～17:15
短期入所生活介護 (ショートステイ)	ご家族に代わって短期間施設でお世話し、食事・入浴、リハビリ等の生活介護を行います。	短期入所生活介護施設 楽々楽館	○	○		大崎市古川保柳字中江5番2号	36-1115	年中無休	24時間
		特別養護老人ホーム 敬風園(短期併設型)	○	○		大崎市鹿島台平渡字上敷19番7号	56-9400		
		特別養護老人ホーム 楽々楽館(短期併設型)	○	○		大崎市古川保柳字中江5番2号	36-1201		
介護老人福祉施設 (特別養護老人ホーム)	常時介護が必要で、居宅での介護が困難な入所者に、日常生活上の支援や介護を行います。	特別養護老人ホーム 敬風園		○		大崎市鹿島台平渡字上敷19番7号	56-9400	年中無休	24時間
地域密着型介護老人福祉施設	定員29名の小規模な介護老人福祉入所施設。常時介護が必要で、居宅での介護が困難な入所者に、日常生活上の支援や介護を行います。	特別養護老人ホーム 楽々楽館		○		大崎市古川保柳字中江5番2号	36-1201	年中無休	24時間
地域密着型認知症対応型共同生活介護	認知症の方が共同生活できる住居で、専門のスタッフが日常生活のお世話や機能訓練を行います。	認知症グループホーム 和楽路	○	○		大崎市鹿島台広長字尻掛杉ヶ崎7番1号	57-1525	年中無休	24時間
生活介護	主に日中において、常に介護を必要とする障害者に対し、入浴・排泄、食事の介護等を行うとともに、創作活動等の機会を提供しています。	生活介護事業所「元気」			○	大崎市鹿島台大迫字石竹81番24号	56-9418	月～金	9:00～16:00
短期入所 (ショートステイ)	ご家族に代わって、短期間、介護を必要とする障害者に対し、入浴、食事の介護等を行います。	短期入所事業所「元気」			○	大崎市鹿島台大迫字石竹81番24号	56-9418	年中無休	24時間 ※お問合せ時間 9:00～16:00
共同生活援助 (グループホーム)	夜間・休日等において、就労または就労継続支援等のサービスを利用している知的障害者、精神障害者に対し、入浴や排泄、食事の介護他、日常生活上の援助や相談業務を行う、共同生活の住居です。	共同生活援助事業所 ケアホーム「あじさい」			○	大崎市古川区域 3ヶ所 大崎市鹿島台区域 6ヶ所	56-9418	年中無休	24時間 ※お問合せ時間 9:00～16:00
地域活動支援センター	創作的活動又は生産活動の機会の提供、社会交流の促進、生活支援等を行います。	大崎市古川障害者地域活動支援センター「あしたの広場」			○	大崎市古川北町5丁目1番5号	25-3171	月～金	9:00～16:00
		大崎市古川障害者地域活動支援センター「ふれあい広場」			○	大崎市古川北町5丁目1番5号	21-7400		
		大崎市古川障害者地域活動支援センター「ひだまり」			○	大崎市古川北町5丁目1番5号	24-6770		
指定特定相談支援	相談支援専門員が障害のある方、その家族、介護者等からの相談に応じ、サービス等利用計画の作成、支援、情報提供や権利擁護のために必要な援助を行います。	大崎東部相談支援事業所			○	大崎市鹿島台大迫字石竹81番24号	56-9418	月～金	9:00～16:00
高齢者世話付住宅 生活援助員派遣 (大崎市受託)	高齢者世話付住宅に居住する高齢者に対し、生活援助員を派遣して、生活相談・指導・安否の確認・一時的な家事援助・緊急時の対応等のサービスを提供し、在宅生活を支援します。	シルバーハウジング(高齢者世話付住宅)				大崎市古川旭三丁目1番13号	24-9385	月～金	8:30～17:15
地域包括支援センター (大崎市受託)	高齢者が住み慣れた地域で、尊厳あるその人らしい生活を送るために、介護サービスをはじめ、福祉、医療、権利擁護などさまざまなサービスを包括的・継続的に提供していきます。	古川地域包括支援センター	○			大崎市古川大宮七丁目2番3号	87-3113	月～金	8:30～17:15
		玉造地域包括支援センター	○			大崎市岩出山字下川原町100番8号	72-4888		
		田尻地域包括支援センター	○			大崎市田尻沼部字富岡浦29番地	39-3601		



本所〔法人本部〕(大崎市古川保健福祉プラザ内)



福祉センター おおみや(古川)



特別養護老人ホーム 楽々楽館(古川)



特別養護老人ホーム 敬風園(鹿島台)

- 介護予防サービス
介護保険サービスにおいて、要支援1・2と認定された方が利用できるサービスです。
※認知症グループホームについては、要支援1の方はご利用になれません。
- 介護サービス
介護保険サービスにおいて、要介護1～5と認定された方が利用できるサービスです。
※特別養護老人ホームについては、原則要介護3以上の方が利用できます。
- 障害福祉サービス
障害者総合支援法に基づく、居宅介護、生活介護等が利用できるサービスです。