

大崎市社会福祉協議会 地域福祉活動計画[第3期] 策定のための高校生調査結果概要

1. 目的

この調査は、大崎市社会福祉協議会が予定している地域福祉活動計画[第3期]を策定するにあたり、市内高等学校に在籍する高校2年生を対象として地域福祉活動を推進するための課題を明らかにすることを目的とする。

2. 調査実施主体

社会福祉法人大崎市社会福祉協議会

3. 調査対象

市内高等学校に在籍する高校2年生のうち510名

4. 調査期間

令和元年6月1日～6月30日

5. 調査方法

質問紙による配票留め置き法

6. 集計分析

集計分析は、統計処理を行うものとし、東北福祉大学都築研究室に委託する。

7. 調査項目

基本属性(性別、居住地域)、世帯数、高齢者との関わり(同居、交流内容)、交流の充実状況、災害時の関わり、交流の目的

8. 回収成績

高校2年生 510名中、480名から有効回答を得た。
(回収率：94.1%)

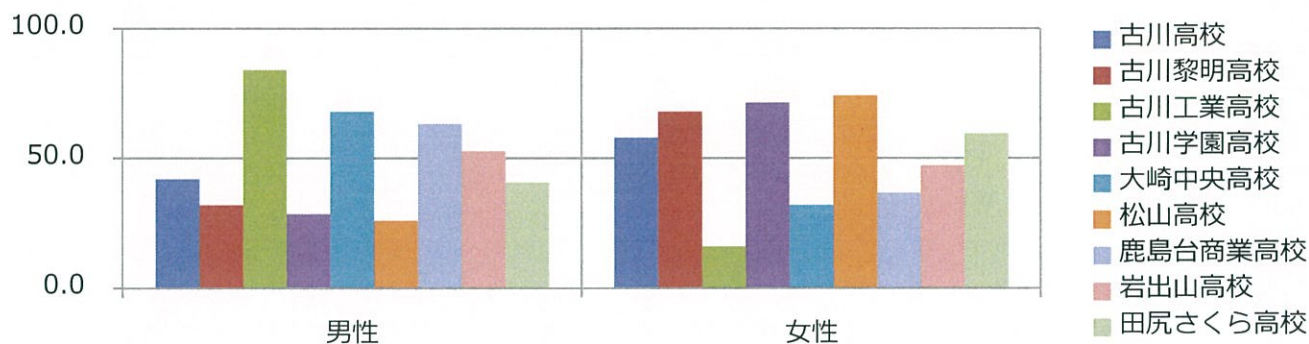
問1 あなたの性別について、番号でお答え下さい。

(実数) 単位：名

高校名	男性	女性
古川高校	21	29
古川黎明高校	16	34
古川工業高校	42	8
古川学園高校	14	35
大崎中央高校	34	16
松山高校	14	40
鹿島台商業高校	31	18
岩出山高校	48	43
田尻さくら高校	13	19

(割合) 単位：%

高校名	男性	女性
古川高校	42.0	58.0
古川黎明高校	32.0	68.0
古川工業高校	84.0	16.0
古川学園高校	28.6	71.4
大崎中央高校	68.0	32.0
松山高校	25.9	74.1
鹿島台商業高校	63.3	36.7
岩出山高校	52.7	47.3
田尻さくら高校	40.6	59.4



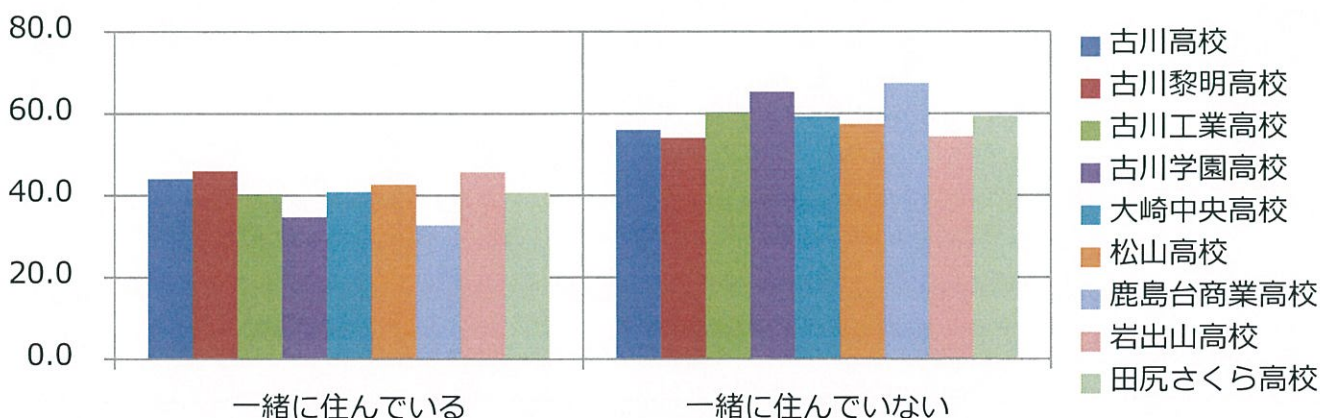
問3 あなたは、今おじいさんやおばあさんと一緒に住んでいますか。番号でお答え下さい。

(実数) 単位：名

高校名	一緒に住んでいる	一緒に住んでいない
古川高校	22	28
古川黎明高校	23	27
古川工業高校	20	30
古川学園高校	17	32
大崎中央高校	20	29
松山高校	23	31
鹿島台商業高校	16	33
岩出山高校	42	50
田尻さくら高校	13	19

(割合) 単位：%

高校名	一緒に住んでいる	一緒に住んでいない
古川高校	44.0	56.0
古川黎明高校	46.0	54.0
古川工業高校	40.0	60.0
古川学園高校	34.7	65.3
大崎中央高校	40.8	59.2
松山高校	42.6	57.4
鹿島台商業高校	32.7	67.3
岩出山高校	45.7	54.3
田尻さくら高校	40.6	59.4



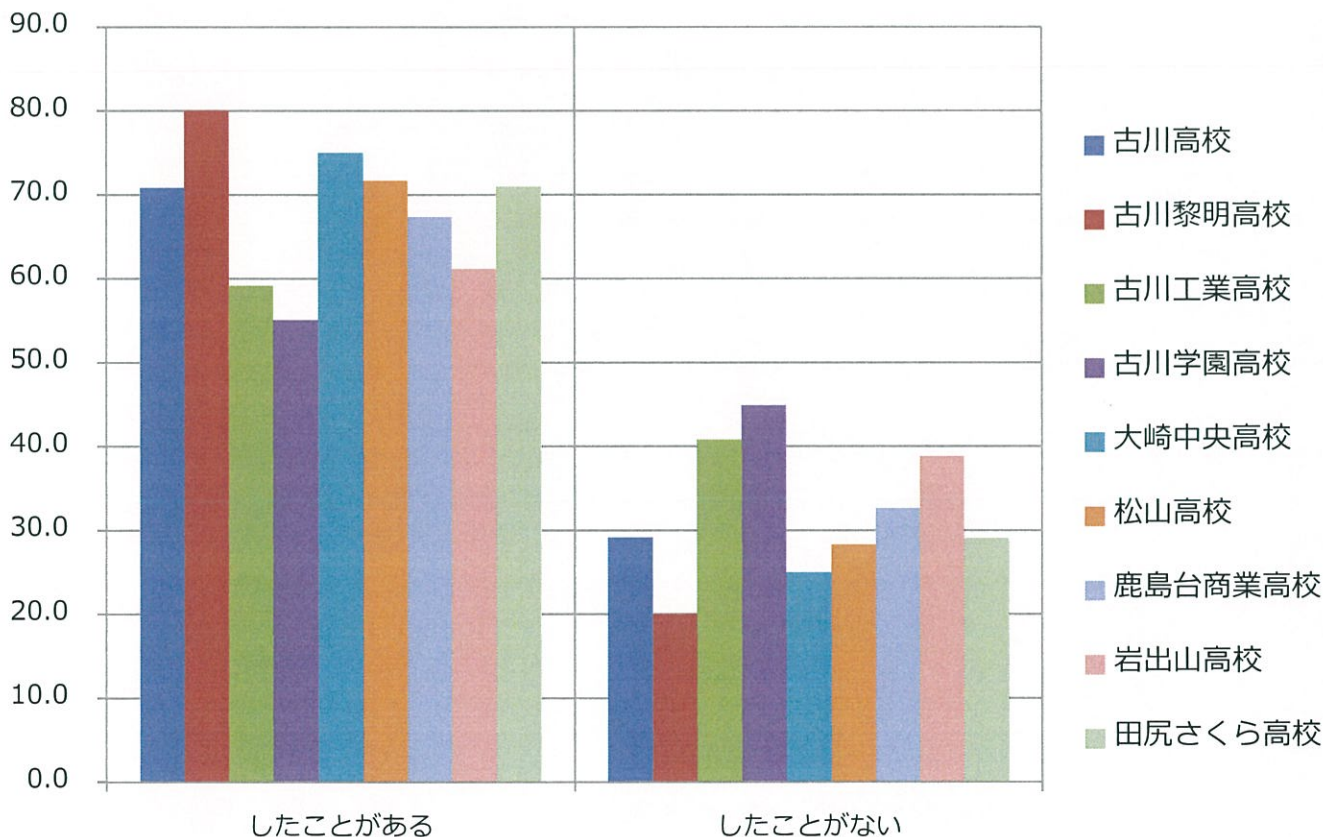
問5 あなたは、自分の家族以外のおじいさんやおばあさんと、一緒に遊んだり触れ合ったりしたことがありますか。番号でお答え下さい。

(実数) 単位：名

高校名	したことがある	したことがない
古川高校	34	14
古川黎明高校	40	10
古川工業高校	29	20
古川学園高校	27	22
大崎中央高校	36	12
松山高校	38	15
鹿島台商業高校	33	16
岩出山高校	52	33
田尻さくら高校	22	9

(割合) 単位：%

高校名	したことがある	したことがない
古川高校	70.8	29.2
古川黎明高校	80.0	20.0
古川工業高校	59.2	40.8
古川学園高校	55.1	44.9
大崎中央高校	75.0	25.0
松山高校	71.7	28.3
鹿島台商業高校	67.3	32.7
岩出山高校	61.2	38.8
田尻さくら高校	71.0	29.0



問8 地域のお年寄りと触れ合いの機会がある場合、どのようなことをしたいですか。(3つまで選択可)

(実数)

単位：名

高校名	①	②	③	④	⑤	⑥	⑦	⑧
古川高校	34	14	8	9	19	10	13	1
古川黎明高校	35	12	11	4	13	6	12	4
古川工業高校	40	6	3	6	6	7	5	4
古川学園高校	39	9	12	12	11	4	14	0
大崎中央高校	35	14	8	8	20	8	15	0
松山高校	43	14	4	2	12	7	10	3
鹿島台商業高校	32	6	11	3	10	8	12	2
岩出山高校	64	17	13	5	15	11	14	6
田尻さくら高校	23	7	10	6	6	6	8	3

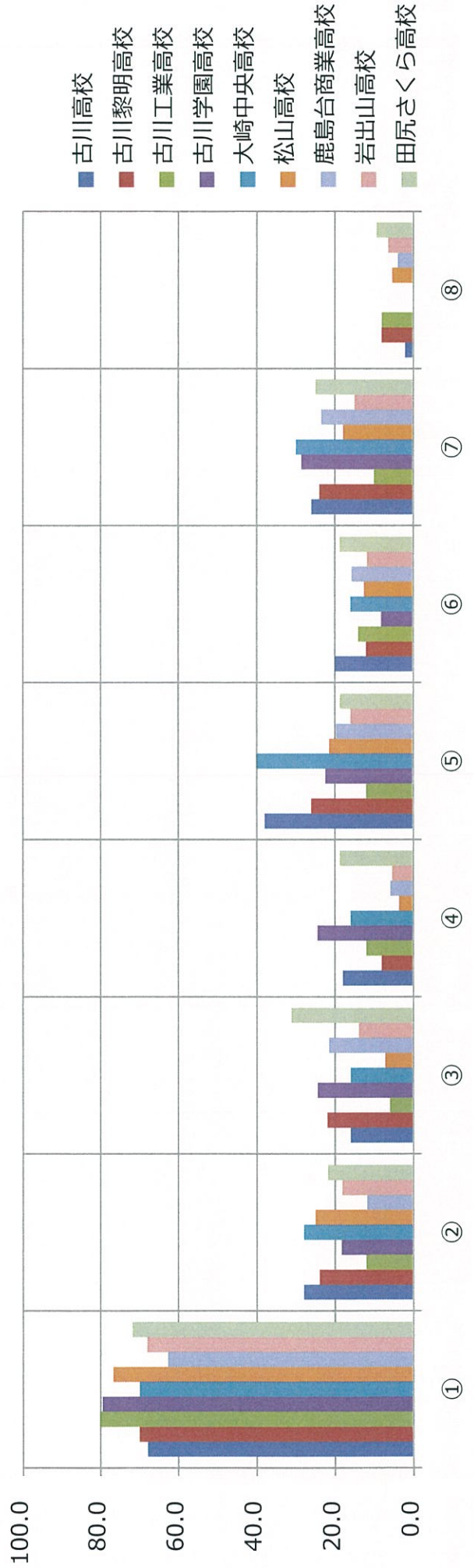
(割合)

単位：%

高校名	①	②	③	④	⑤	⑥	⑦	⑧
古川高校	68.0	28.0	16.0	18.0	38.0	20.0	26.0	2.0
古川黎明高校	70.0	24.0	22.0	8.0	26.0	12.0	24.0	8.0
古川工業高校	80.0	12.0	6.0	12.0	12.0	14.0	10.0	8.0
古川学園高校	79.6	18.4	24.5	24.5	22.4	8.2	28.6	0.0
大崎中央高校	70.0	28.0	16.0	16.0	40.0	16.0	30.0	0.0
松山高校	76.8	25.0	7.1	3.6	21.4	12.5	17.9	5.4
鹿島台商業高校	62.7	11.8	21.6	5.9	19.6	15.7	23.5	3.9
岩出山高校	68.1	18.1	13.8	5.3	16.0	11.7	14.9	6.4
田尻さくら高校	71.9	21.9	31.3	18.8	18.8	18.8	25.0	9.4

- ①あいさつや声かけ
 ②その日の出来事などを話す
 ③食事を一緒に作ったり、食べたりする
 ④買い物や散歩と一緒に歩く

- ⑤昔遊びや昔話を一緒にする
 ⑥昔遊び以外の遊び(ゲームなど)と一緒にする
 ⑦スポーツやレクリエーションと一緒にする
 ⑧その他



問9 地域のお年寄りとの触れ合いについての触れ合いについてお聞きします。お年寄りとの触れ合いができたとき、あなたは参加しますか。

(実数)

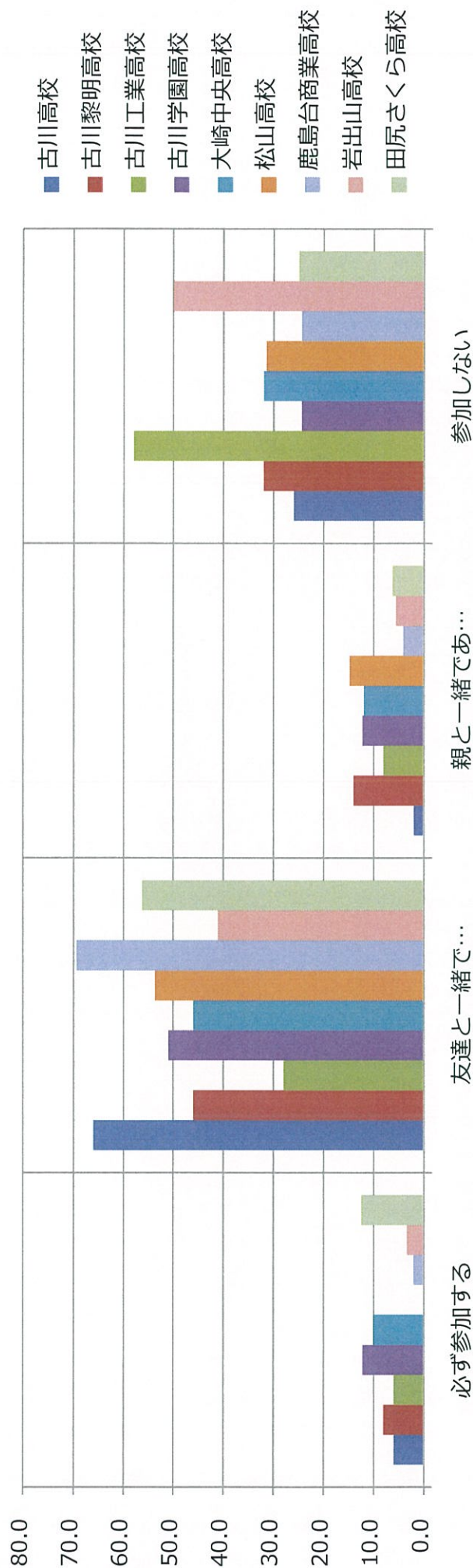
高校名	必ず参加する	友達と一緒に あれば参加する	親と一緒にあ れば参加する	参加しない
古川高校	3	33	1	13
古川黎明高校	4	23	7	16
古川工業高校	3	14	4	29
古川学園高校	6	25	6	12
大崎中央高校	5	23	6	16
松山高校	0	29	8	17
鹿島台商業高校	1	34	2	12
岩出山高校	3	37	5	45
田尻さくら高校	4	18	2	8

(割合)

高校名	必ず参加する	友達と一緒にあ れば参加する	親と一緒にあ れば参加する	参加しない
古川高校	6.0	66.0	2.0	26.0
古川黎明高校	8.0	46.0	14.0	32.0
古川工業高校	6.0	28.0	8.0	58.0
古川学園高校	12.2	51.0	12.2	24.5
大崎中央高校	10.0	46.0	12.0	32.0
松山高校	0.0	53.7	14.8	31.5
鹿島台商業高校	2.0	69.4	4.1	24.5
岩出山高校	3.3	41.1	5.6	50.0
田尻さくら高校	12.5	56.3	6.3	25.0

単位：%

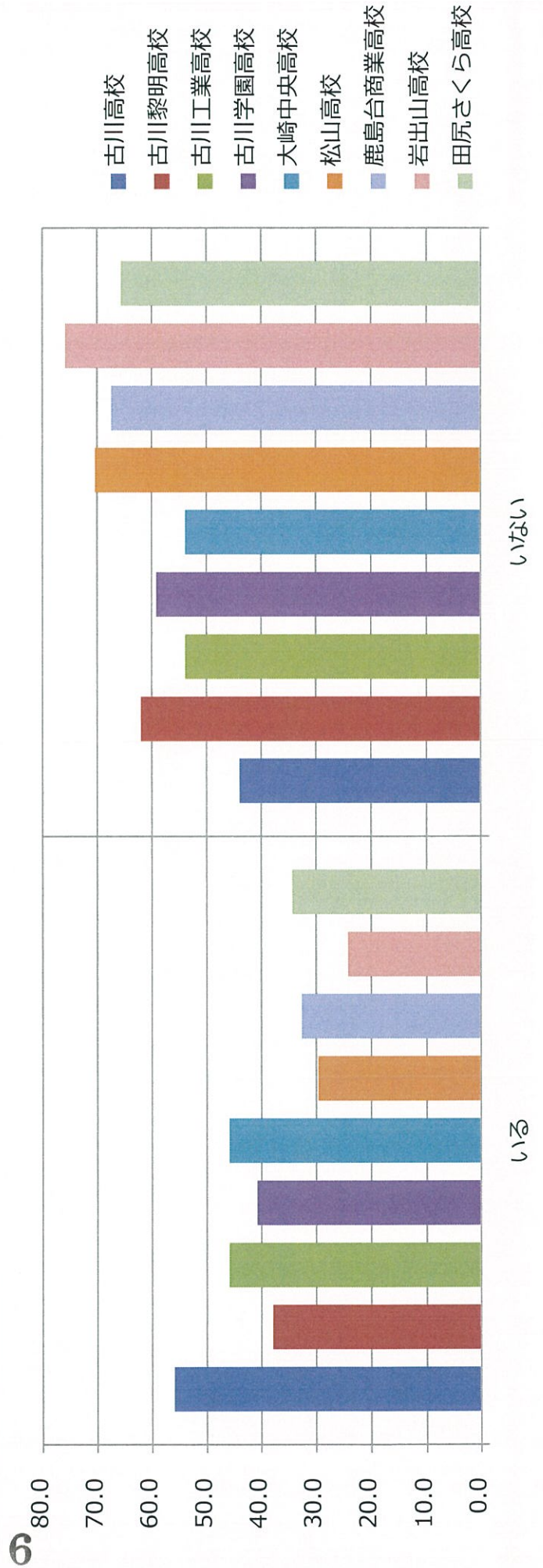
51



問 10 火事や地震など災害や緊急時のときについてお聞きします。

① 一緒に暮らしている家族以外で、災害や緊急時に、無事かどうか気になるお年寄りはいいますか。

(実数)		(割合)		単位：%	
高校名	いる	いない	高校名	いる	いない
古川高校	28	22	古川高校	56.0	44.0
古川黎明高校	19	31	古川黎明高校	38.0	62.0
古川工業高校	23	27	古川工業高校	46.0	54.0
古川学園高校	20	29	古川学園高校	40.8	59.2
大崎中央高校	23	27	大崎中央高校	46.0	54.0
松山高校	16	38	松山高校	29.6	70.4
鹿島台商業高校	16	33	鹿島台商業高校	32.7	67.3
岩出山高校	22	69	岩出山高校	24.2	75.8
田尻さくら高校	11	21	田尻さくら高校	34.4	65.6



問11 あなたは、お年寄りと学生の触れ合いの活動には、どのような目的があると思いますか。（1番目に目的だと思ふもの）

(実数)

単位：名

高校名	①	②	③	④	⑤	⑥	⑦	⑧	⑨	⑩
古川高校	14	5	5	2	10	4	6	1	0	0
古川黎明高校	17	5	10	1	4	2	8	0	1	0
古川工業高校	21	3	3	2	3	5	6	2	2	1
古川学園高校	14	3	5	2	10	3	8	0	0	0
大崎中央高校	21	3	4	1	5	3	3	1	1	0
松山高校	12	9	6	1	4	7	12	0	3	0
鹿島台商業高校	11	3	8	0	11	4	4	3	3	1
岩出山高校	31	12	9	0	12	13	6	1	3	2
田尻さくら高校	12	5	3	1	6	2	2	0	1	0

(割合)

単位：%

高校名	①	②	③	④	⑤	⑥	⑦	⑧	⑨	⑩
古川高校	28.0	10.0	10.0	4.0	20.0	8.0	12.0	2.0	0.0	0.0
古川黎明高校	34.0	10.0	20.0	2.0	8.0	4.0	16.0	0.0	2.0	0.0
古川工業高校	42.0	6.0	6.0	4.0	6.0	10.0	12.0	4.0	4.0	2.0
古川学園高校	28.6	6.1	10.2	4.1	20.4	6.1	16.3	0.0	0.0	0.0
大崎中央高校	42.0	6.0	8.0	2.0	10.0	6.0	6.0	2.0	2.0	0.0
松山高校	21.4	16.1	10.7	1.8	7.1	12.5	21.4	0.0	5.4	0.0
鹿島台商業高校	21.6	5.9	15.7	0.0	21.6	7.8	7.8	5.9	5.9	2.0
岩出山高校	33.0	12.8	9.6	0.0	12.8	13.8	6.4	1.1	3.2	2.1
田尻さくら高校	37.5	15.6	9.4	3.1	18.8	6.3	6.3	0.0	3.1	0.0

- ①お年寄りが、いつもどおり元気にしているかを確認める
- ②お年寄りが、近所の人たちと仲良くお付き合いをする場ができる
- ③お年寄りが、家の外に出て活動できる場を設けることができる
- ④お年寄りから、昔話や昔遊びをしてもらうことができる
- ⑤お年寄りに対して、親しみを感じたり、尊敬の気持ちを持つきっかけになる

- ⑥生活するための、知恵や工夫を教えてもらうことができる
- ⑦学生と交流することで、お年寄りが元気に過ごす励みになる
- ⑧お年寄りが、学生の考えや遊びを理解してくれるきっかけになる
- ⑨交流活動に参加しているお年寄り以外の地域の大人とも交流できる
- ⑩その他

