

令和2年度 岩出山支所 事業紹介



一地域の皆様から頂いた会費をもとに主に次のような事業を実施して参りますー

【広報発行事業】

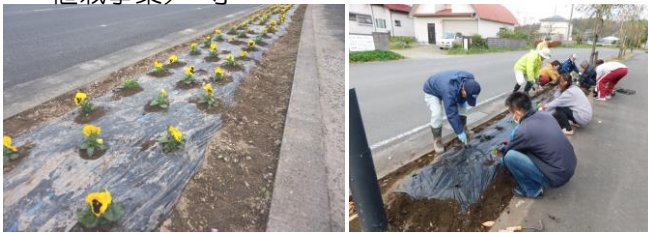
- ・岩出山支所だより「あったか新聞」発行

【部会・委員会活動】

- ・地域福祉推進委員会・地区福祉会連絡会議
- ・社会福祉協力員活動推進事業

【地域交流事業】

- ・あったか村地域ふれあい事業（フラワーロード植栽事業）等



【地域見守りネットワーク事業】

- ・ひとり暮らし高齢者対象の交流会や安否確認事業 等



▲ 交流会の様子

▲ふれあい昼食サービス

【福祉教育推進事業】

学生ボランティア育成、福祉出前講座、福祉レクリエーション講座、福祉体験学習事業 等



▲昨年度 福祉体験学習の様子（手話体験）

【共同募金事業】

（赤い羽根共同募金・歳末たすけあい募金）



▲昨年度 街頭募金運動の様子

【調査・研究事業】

- ・社会福祉調査事業
- ・地域ニーズ調査事業

【ボランティア活動推進事業】

- ・ボランティア団体への支援
- ・ボランティア保険加入受付 等

【障がい者福祉事業】

- ・障がい者団体支援事業・交流事業

【総合的な相談事業】

【介護保険事業】

- ・岩出山あったか村居宅介護支援事業所
- ・岩出山あったか村デイサービスセンター

【高齢者福祉事業】

- ・100歳への花束贈呈事業



【小地域福祉活動支援事業】

- ・地区福祉会活動支援事業
- ・いきいきふれあいサロン活動支援事業
- ・地域福祉関係団体等支援事業
- ・福祉用具の貸出 等



▲ふれあいサロンの様子（レクリエーション）

【子育て支援事業】

世代間交流事業、図書への贈り物事業 等



▲平成30年度世代間交流「親子クッキング」の様子（昨年度は中止）